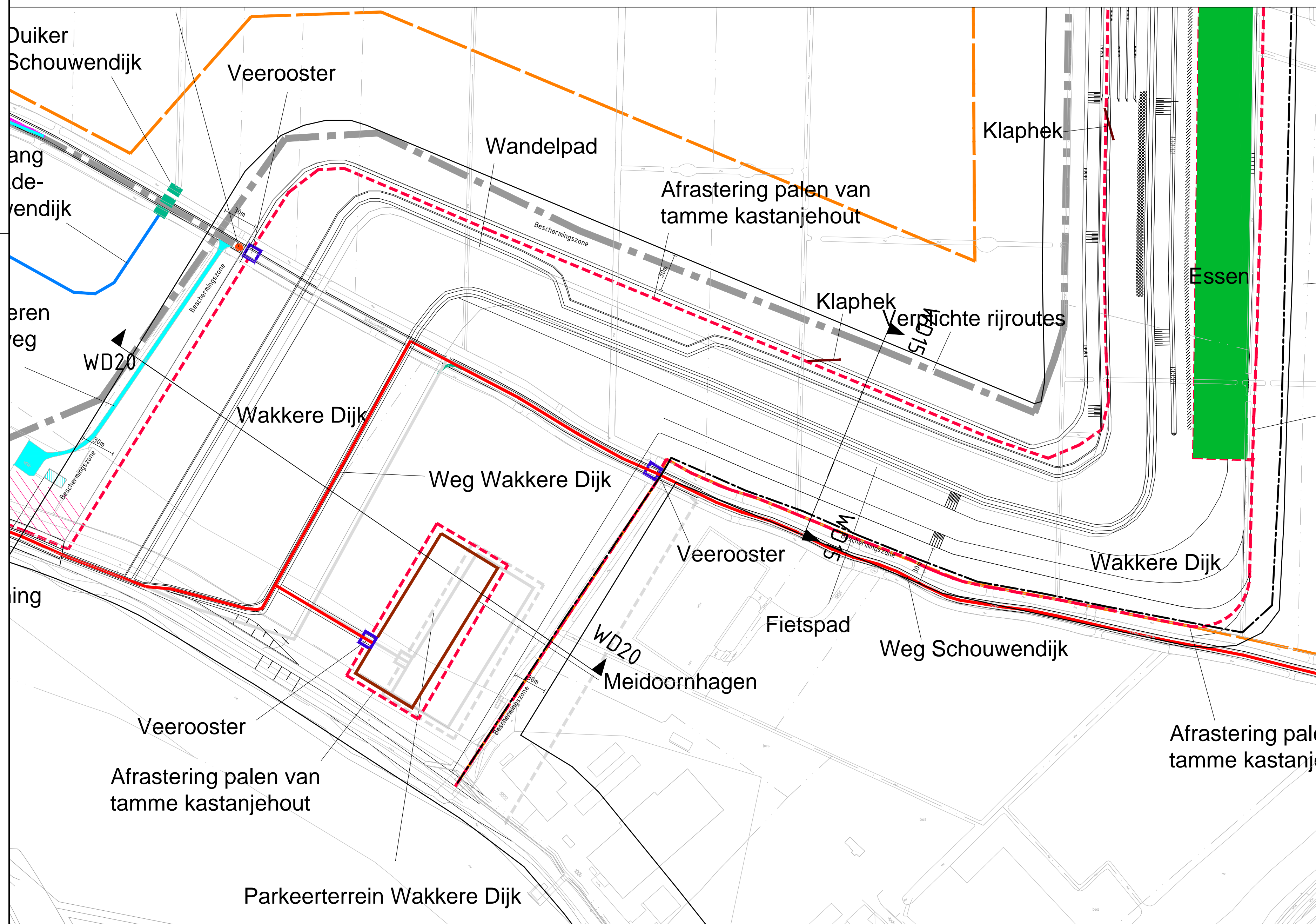
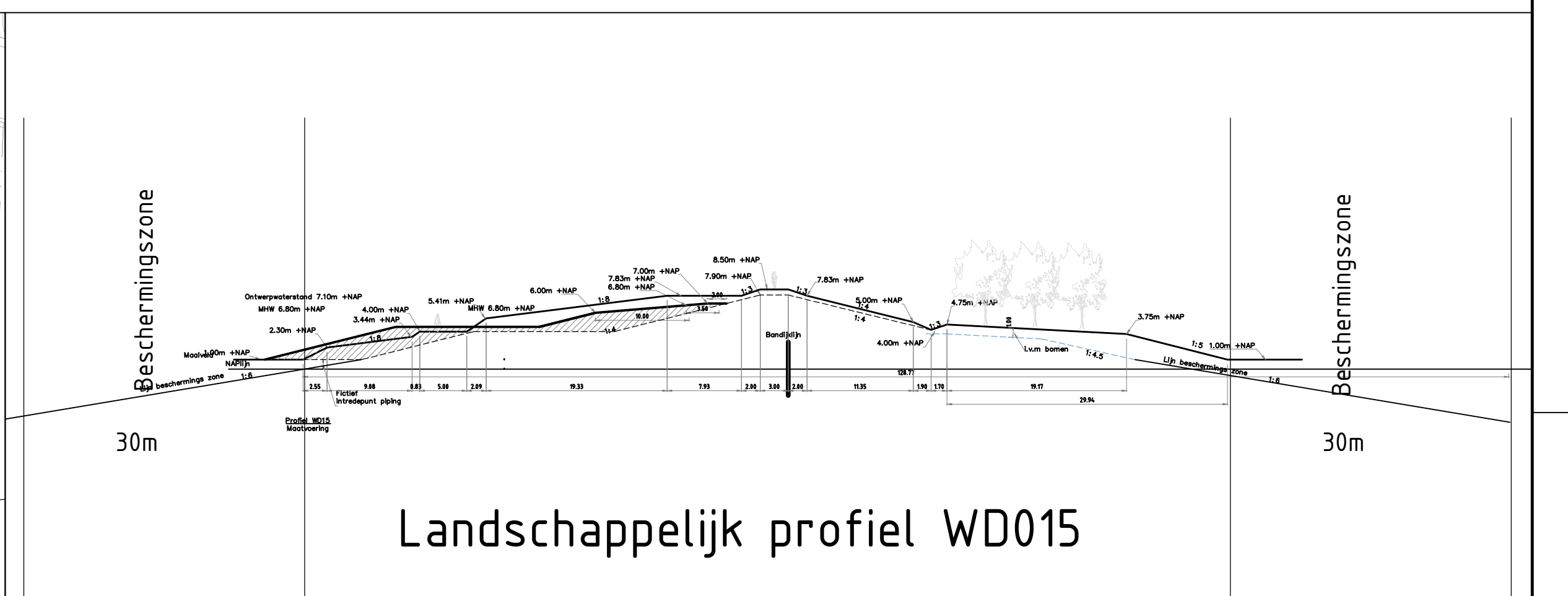


Dwarsprofiel t.p.v. zuidelijk deel Wakkere dijk 1:500



Overzicht 1:2000



Dwarsprofiel t.p.v. Schouwendijk 1:500

Legenda:

- Grens werkstroom indicatief
- Weg Maaskade, Wakkere Dijk en Schouwendijk
- Riproutes indicatief
- Fietspad Schouwendijk (nieuw traject)
- Toegangshek/Klaphek
- Te verwijderen wegen
- Sloten en watergangen
- Meidoornhagen
- Duiker
- Afrastering palen van tamme kastanjehout (pindraden en schapenstrasser, zie vraagspecificatie deel 1)
- Zichtlijnen van en naar Slot Loevestein
- Aan te leggen wandelpad
- Te ontgraven grond
- Te maken watergang
- Gebied niet te betreden door werkverkeer
- Aan te planten essen
- Te verwijderen bomenrij

9			
8			
7			
6			
5			
4			
3			
2			
1,1			
1			
0	basis-tekening	W.Polman	23-01-2012
nr.	omschrijving wijziging	getekend	datum
	gecontroleerd: V. Hombergen		
wijziggeven:			
Formaat: A1	Schaal: Diverse	ln	blad(en) blad
Opdrachtgever:	Status: Concept 1.0		
Waterschap Rivierenland	Tekening nr.: D3491-01-VER-01		

DHV BV, Postbus 103, 3720 ZG Utrecht, telefoon 043 487 2200, fax 043 487 2201, e-mail: info@dhv.nl. De afgebeelde tekening is het auteursrechtelijk beschermd werk van DHV BV. Het is niet toegestaan de afgebeelde tekening te kopiëren, verspreiden of openbaar te maken. Het is niet toegestaan de afgebeelde tekening te verspreiden of openbaar te maken. Het is niet toegestaan de afgebeelde tekening te verspreiden of openbaar te maken.